



GUTE WARE ZU GUTEN PREISEN!

Erdbeeren werden in Deutschland von rund 2.000 Familienbetrieben auf über 12.000 ha angebaut. Viele der leckeren und gesunden Früchte verkaufen die Obstbauern von April bis Oktober direkt: Im Hofladen, am Straßenstand oder auf dem Wochenmarkt. Aufgrund der kurzen Wege ist regionale Vermarktung besonders nachhaltig und der Verbraucher kann sich immer über beste Qualitäten freuen. Und tut so noch etwas für den Klimaschutz!



**FINDE EINEN
OBSTHOF
IN DEINER NÄHE!**

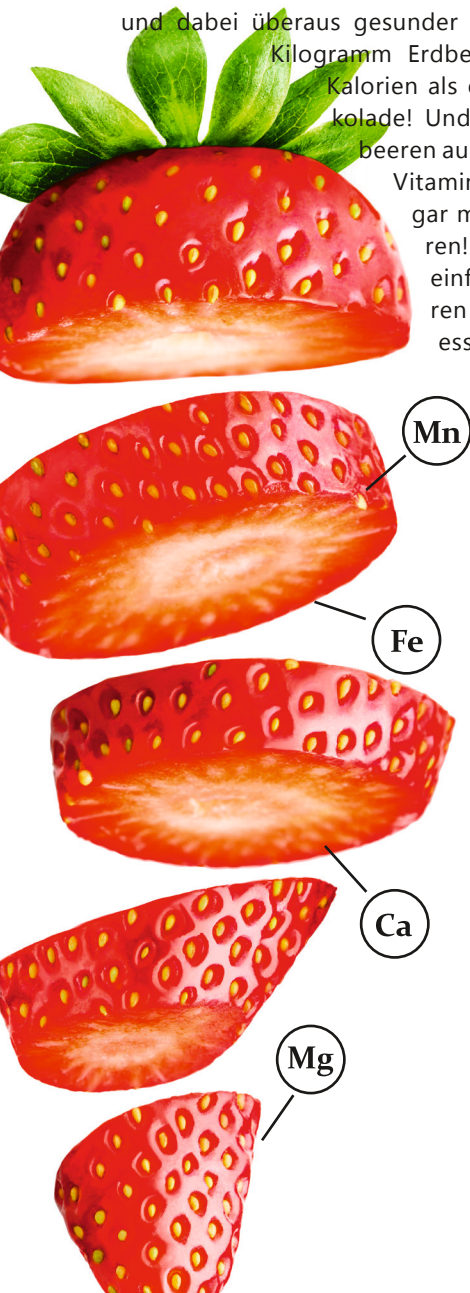
DEUTSCHE ERDBEEREN!

www.regional-klimaneutral.info

MEHR VITAMIN C ALS IN ZITRONEN...

DEUTSCHE ERDBEEREN SIND GENUSSVOLLE FRÜCHTE UND FITMACHER ZUGLEICH!

Die Erdbeere ist ein wohlschmeckender, kalorienarmer und dabei überaus gesunder Fitmacher. Ein ganzes Kilogramm Erdbeeren enthält weniger Kalorien als eine halbe Tafel Schokolade! Und dabei enthalten Erdbeeren auch noch besonders viel Vitamin C, sie können hier sogar mit Zitronen konkurrieren! Und es ist zweifellos einfacher, 100 g Erdbeeren als 100 g Zitronen zu essen...



LANGER GENUSS AUS DER REGION – VON APRIL BIS OKTOBER

Damit sich Verbraucher nicht nur im „klassischen“ Erdbeermonat Juni über frische Erdbeeren aus Deutschland freuen können, erstreckt sich mittlerweile die Erdbeersaison von heimischer Ware vom Frühjahr bis zum Herbst. Um das zu erreichen, nutzen die Obstbauern verschiedene Anbaumethoden.



Der Freilandanbau ist die klassische Anbaumethode. Die Erdbeeren werden dafür spätestens jedes zweite Jahr auf ein frisches Feld gepflanzt. Und damit die Pflanzen beste Wachstumsbedingungen haben und viele leckere Früchte tragen, werden sie häufig auch auf kleine Erddämme gesetzt, die mit Folie abgedeckt sind.



Im geschützten Anbau werden die Erdbeeren vor allen Witterungseinflüssen geschützt und gedeihen besonders gut. Im Folientunnel reifen die leckeren Früchte in vielen Regionen Deutschlands so schon im April.



Immer mehr Erdbeeren werden in Deutschland nicht nur im Geschützten Anbau, sondern dazu auch noch auf sogenannten "Stellagen" kultiviert. Das sind fest installierte Kulturrinnen, in denen die Erdbeeren nicht im Boden, sondern in Pflanz-erde wachsen. So muss der Erdbeeranbauer nicht jedes zweite Jahr das Feld wechseln, sondern kann immer am gleichen Standort ernten.

SCHON GEWUSST?